

Preparazione Statica Scaffale in alluminio ad angolo 475x1578x1700H mm

ARTICOLO N° _____

MODELLO N° _____

NOME _____

SIS # _____

AIA # _____



137079 (CLS1574)

Set scaffali angolari,
montanti laterali in alluminio
e 4 ripiani forati in
polietilene, dim.475x1574 mm

Caratteristiche e benefici

- Il sistema consente un fissaggio rapido e semplice dei ripiani ai montanti.
- All'interno dei ripiani è possibile posizionare contenitori GN 1/1-1/2-1/3.

Costruzione

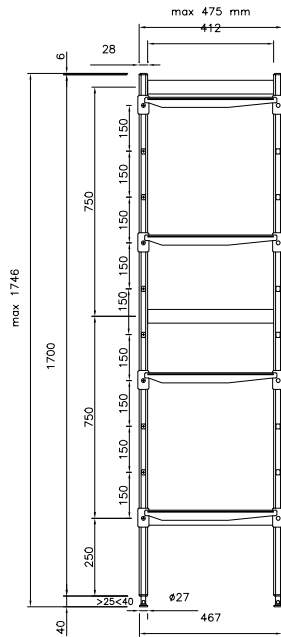
- Il montante e le staffe dei ripiani sono interamente costruiti in alluminio anodizzato (20 micron).
- Ripiani a sezioni realizzati in Polietilene.
- Ripiani lavabili in lavastoviglie.
- I ripiani ad angolo devono essere fissati ad uno scaffale lineare di 375mm o 475mm di profondità attraverso l'uso di morsetti a barra. Possono essere posizionati ovunque lungo l'intera lunghezza dello scaffale lineare, non solo in posizione angolare.
- 8 livelli e 4 morsettiere ad angolo.

Accessori opzionali

- Ripiano in polietilene con profilo in alluminio, 475x708 mm PNC 850061
- Ripiano in polietilene con profilo in alluminio, 475x798 mm PNC 850062
- Giunzione ad angolo (profondità = 475 mm) PNC 850071
- 2 ruote piroettanti, 100 mm PNC 850072
- 2 ruote piroettanti con freno, 100 mm PNC 850073

Approvazione: _____

Fronte


Informazioni chiave
Dimensioni esterne, larghezza:

137079 (CLS1574) 1578 mm

Dimensioni esterne, profondità:

475 mm

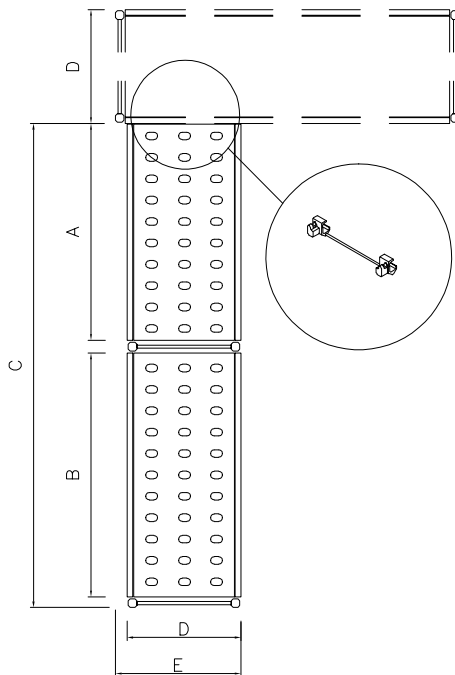
Dimensioni esterne, altezza:

1700 mm

Massima capacità di carico: 1000;1040 kg

Peso netto: 30 kg

Alto



Altre

	A mm	B mm	C mm	D mm	E mm
137079	798	708	1578	475	509
137080	798	798	1668	475	509
137081	886	798	1756	475	509
137082	886	886	1844	475	509
137083	974	886	1932	475	509
137084	974	974	2020	475	509
137085	1062	1062	2196	475	509
137086	1152	1152	2376	475	509
137087	1240	1240	2552	475	509
137088	1330	1330	2732	475	509
137089	1505	1330	2907	475	509